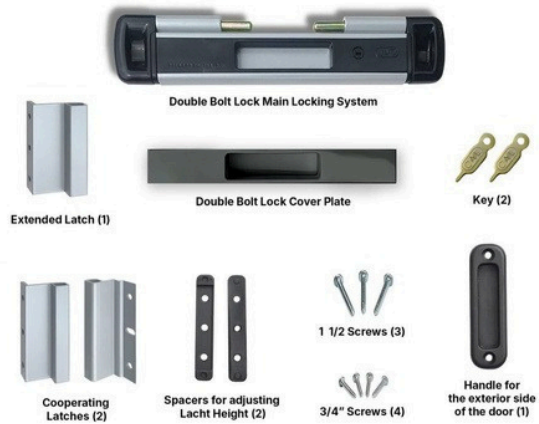


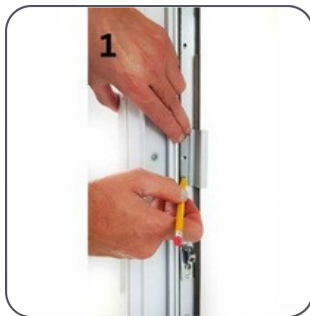


## ALL HARDWARE INCLUDED

Verify that all required parts are included:



## EASY INSTALLATION INSTRUCTIONS



Assemble the recommended tools for easy Installation:

side of the door (1) Drill 1/8" Drill Bit Phillips Drill Bit Phillips Screw Driver. Pen or Pencil

Decide where to position the DOUBLE-BOLT LOCK! Suggested placement is half-way between the existing sliding door lock and the top of the door. If there are small children in the home, install the DOUBLE-BOLT LOCK! high enough to be out of their reach. Do not install within 3" of the top of the door to allow the top slide bolt to operate properly.

Once the location is selected, open the door and decide which door latch fits the sliding glass door jamb. The latch plate should fit in the back of the door jamb and flush with the front edge of the jamb. If the door jamb is deeper than the latch plate, place one or both spacers, as needed, between the latch plate and the door jamb for a flush fit.



Mark the position of the 3 pre-drilled holes of the latch plate on the inside of the door jamb with a pen or pencil.

1. Remove the latch and using a 1/8" drill bit, drill starter holes on the door jamb as marked. Attach the latch (including spacers and masonry anchors, if needed) with the drill and 1 1/2 screws provided.

\*Masonry anchor instructions (designed for use in concrete, hollow block, brick and tile, but may also be used in drywall.) With a 3/16" drill bit, drill hole at least 1/4" deeper than the anchor length. Insert anchor until flange is flush with base material. Attach latch by inserting screw through latch and into the anchor, for drywall tighten additional turns.



If door does not close correctly over latch, do not force. Instead, verify that the latch is seated as close to the side of the frame as possible, then bend bolt receptor away from door slightly. If your original lock does not lock correctly, this may be caused by the height of the latch. To correct, simply remove the original door manufacturer's latch and re-install it with washers (not included) placed behind it.

2. Remove the cover from the DOUBLE-BOLT LOCK! to reveal the four screw holes. Open the lock by sliding the top slide bolt up and the bottom slide bolt down. Close the door (completely locked) with no movement and attach the DOUBLE-BOLT LOCK! to the latch by aligning the lock with the latch and closing the slide bolts at the top and bottom of the lock. MAKE SURE THE LATCH IS CENTERED BETWEEN THE BOLTS. Mark the position of the 4 screws holes on the door with a pen and pencil.



Unlock and remove the lock and, using a 1/8" drill bit, drill starter holes for the screws. Install the DOUBLE-BOLT LOCK! using a drill and the 3/4" screws provided.

3. Snap the cover on and you're done!

4. Safety, security and easy installation... DOUBLE-BOLT LOCK! Disclaimer: These instructions are generic in nature and each individual is responsible to ensure that these instructions are applicable to their particular door.



# INSTRUCCIONES PARA FÁCIL INSTALACIÓN

## TODO EL HARDWARE INCLUIDO

Verifique que estén incluidas todas las piezas necesarias:



Reúna las herramientas recomendadas para una fácil instalación: Taladro Broca de 1/8" Broca Phillips. Boligrafo o lápiz

¡Decida dónde colocar el DOUBLE-BOLT LOCK! La ubicación sugerida es a medio camino entre la cerradura de la puerta corrediza existente y la parte superior de la puerta. Si hay niños pequeños en la casa, instale el DOUBLE-BOLT LOCK! lo su cientemente alto como para estar fuera de su alcance. No lo instale a menos de 3" de la parte superior de la puerta para permitir que el perno deslizante superior funcione correctamente.



Una vez seleccionada la ubicación, abra la puerta y escoja qué retèn de la puerta se ajusta al marco de la puerta corrediza de vidrio. La placa de cierre plana previamente perforada debe encajar plana en la parte posterior del marco de la puerta y al ras con el borde frontal del marco. Si el marco de la puerta es más grueso que la placa del retèn, coloque uno o ambos espaciadores, según sea necesario, entre la placa del retèn y el marco de la puerta para un ajuste exacto.

Marque la posición de los 3 agujeros pretaladrados de la placa del retèn, en el interior, del marco de la puerta con un boligrafo o lápiz.

1. Quite el retèn y, con una broca de 1/8, taladre los orificios iniciales en los marcos de la puerta como se indica. Fije el retèn (incluidos los espaciadores y los anclajes de mampostería, si es necesario) con el taladro y los tornillos de 1 1/2 incluidos.



\* Instrucciones para el anclaje de mampostería (Diseñado para usarse en concreto, bloques huecos, ladrillos y baldosas, pero también puede usarse en paneles de yeso). Con una broca de 3/16, taladre un orificio al menos 1/4. Inserte el ancla hasta que la brida esté al ras con el material base. Fije el retèn insertando el tornillo a través del retèn y en el ancla, agregue algunas vueltas.

Si la puerta no se cierra correctamente sobre el retèn, no la fuerce. En su lugar, verifique que el retèn esté colocado lo más cerca posible del costado del marco, luego doble ligeramente el receptor del perno alejándolo de la puerta. Si su candado original no se bloquea correctamente, esto puede deberse a la altura del retèn. Para corregirlo, simplemente retire el retèn del fabricante de la puerta original y vuelva a instalarlo con las arandelas (no incluidas) colocadas detrás.



2. Retire la tapa del DOUBLE-BOLT LOCK! cerradura de la puerta para revelar los cuatro orificios para tornillos. Abra la cerradura deslizando el perno deslizante superior hacia arriba y el perno deslizante inferior hacia abajo. Cierre la puerta y coloque el DOUBLE-BOLT LOCK!, deslice la cerradura de la puerta de vidrio al retèn alineando la cerradura con el retèn y cerrando los pernos deslizantes en la parte superior e inferior de la cerradura. ASEGURESE DE QUE EL PESTILLO ESTÉ CENTRADO ENTRE LOS PERNOS. Marque la posición de los 4 agujeros para tornillos en la puerta con un boligrafo y un lápiz. Destrahe y retire la cerradura y, con una broca de 1/8", taladre orificios iniciales para los tornillos. Instale el DOUBLE-BOLT LOCK! utilizando un taladro y los tornillos 3/4 proporcionados.

3. Coloque la tapa y listo.

4. Seguridad, protección y fácil instalación... DOUBLE-BOLT LOCK!

Descargo de responsabilidad: estas instrucciones son de naturaleza genérica y cada individuo es responsable de asegurarse de que estas instrucciones sean aplicables a su puerta en particular.